

РОССИЙСКАЯ ФЕДЕРАЦИЯ  
РЕСПУБЛИКА АДЫГЕЯ  
АДМИНИСТРАЦИЯ  
МУНИЦИПАЛЬНОГО  
ОБРАЗОВАНИЯ  
«ЯБЛОНОВСКОЕ  
ГОРОДСКОЕ ПОСЕЛЕНИЕ»  
385141, Республика Адыгея  
Тахтамукайский район,  
пгт. Яблоновский,  
ул. Гагарина, 41/1,  
тел. факс (87771) 97801, 97394  
E-mail: yablonovskiy\_ra@mail.ru



УРЫСЫЕ ФЕДЕРАЦИЕР  
АДЫГЭ РЕСПУБЛИК  
МУНИЦИПАЛЬНЭ ГЪЭПСЫКІЭ ЗІЭ  
«ЯБЛОНОВСКЭ  
КЪЭЛЭ ПСЭУШЭМ»  
ИАДМИНИСТРАЦИЕ  
385141, Адыгэ Республик  
Тэхьтэмыкьое район,  
Яблоновскэ къ/п., Гагариным иур., 41/1,  
тел./факсыр (87771) 97801, 97394  
E-mail: yablonovskiy\_ra@mail.ru

## ПОСТАНОВЛЕНИЕ

от «18» 08 2025 г.

№ 156

пгт. Яблоновский

Об установлении публичного сервитута

В соответствии со статьями 23, 39.37, 39.38 Земельного кодекса Российской Федерации, статьей 3.6 Федерального закона от 25 октября 2001 года № 137-ФЗ «О введении в действие Земельного кодекса Российской Федерации», на основании ходатайства АО «Россети Кубань» (ИНН 2309001660, ОГРН 2252300580277) (вх. № 2517 от 25.07.2025 г.) об установлении публичного сервитута в целях строительства, реконструкции, эксплуатации, капитального ремонта объекта электросетевого хозяйства, его неотъемлемых технологических частей, подключения (технологического присоединения) к сетям инженерно-технического обеспечения в отношении объекта: «Строительство ЛЭП-10 кВ от ВЛ-10 кВ ТМ-9, строительство КТП-10/0,4 кВ, строительство ЛЭП-0,4 кВ от РУ-0,4 кВ, с установкой прибора учета электроэнергии Респ. Адыгея, р-н Тахтамукайский, пгт. Яблоновский, согласно договору технологического присоединения от 10.06.2022 № 21101-22-00729324-1, техническим условиям № 03-01/0865-22-вд/1 от 10.06.2022, изменениям в технические условия от 10.02.2025 № КЭС/04/121-исх. – Заявитель, Егиева В.В.»,

### ПОСТАНОВЛЯЮ:

1. Установить публичный сервитут площадью 325 кв. м., на срок 49 лет, в отношении земельных участков в целях строительства, реконструкции, эксплуатации, капитального ремонта объекта электросетевого хозяйства, его неотъемлемых технологических частей, подключения (технологического присоединения) к сетям инженерно-технического обеспечения в отношении объекта: «Строительство ЛЭП-10 кВ от ВЛ-10 кВ ТМ-9, строительство КТП-10/0,4 кВ, строительство ЛЭП-0,4 кВ от РУ-0,4 кВ, с установкой прибора учета электроэнергии Респ. Адыгея, р-н Тахтамукайский, пгт. Яблоновский, согласно договору технологического присоединения от 10.06.2022 № 21101-22-00729324-1, техническим условиям № 03-01/0865-22-вд/1 от 10.06.2022, изменениям в технические условия от 10.02.2025 № КЭС/04/121-исх. – Заявитель, Егиева В.В.» по перечню и в границах согласно приложения к настоящему постановлению.

2. Установить следующие сроки и график выполнения работ при строительстве и эксплуатации объекта энергетики: с 15.10.2025 г. по 14.01.2026 г.

3. Порядок установления зон с особыми условиями использования территории и содержание ограничений прав на части земельных участков в границах таких зон определяются в соответствии с Постановлением Правительства Российской Федерации от 24 февраля 2009 г. № 160 «О порядке установления охранных зон объектов электросетевого хозяйства и особых условий использования земельных участков, расположенных в границах таких зон».

4. Плата за публичный сервитут в отношении земельных участков, находящихся в частной собственности или находящихся в государственной или муниципальной собственности и предоставленных гражданам или юридическим лицам, определяются в соответствии с Федеральным законом «Об оценочной деятельности в Российской Федерации» и методическими рекомендациями, утверждаемыми федеральным органом исполнительной власти, осуществляющим функции по выработке государственной политики и нормативно-правовому регулированию в сфере земельных отношений.

2. АО «Россети Кубань» в установленном законном порядке обеспечить:

1) осуществление публичного сервитута согласно пункта 1 настоящего постановления, но не ранее дня внесения сведений о публичном сервитуте в Единый государственный реестр недвижимости;

2) заключение соглашения об осуществлении публичного сервитута с правообладателями земельных участков, указанных в пункте 1 настоящего постановления.

3) приведение земельных участков, указанных в пункте 1 настоящего постановления, в состояние, пригодное для их использования в соответствии с видом разрешенного использования, в срок не позднее чем три месяца после завершения на земельных участках деятельности, для обеспечения которой установлен публичный сервитут;

4) снос объекта, размещенного на основании публичного сервитута в срок не позднее чем шесть месяцев с момента прекращения публичного сервитута.

3. Отделу архитектуры, градостроительства и использования земель Администрации муниципального образования «Яблоновское городское поселение» в течение пяти рабочих дней со дня подписания настоящего постановления обеспечить:

1) размещение настоящего постановления на официальном сайте Администрации МО «Яблоновское городское поселение» в информационно-телекоммуникационной сети «Интернет»;

2) направление в Управление Федеральной службы государственной регистрации, кадастра и картографии по Республике Адыгея копии настоящего постановления и сведений о границах публичного сервитута для внесения сведений в Единый государственный реестр недвижимости;

3) направление в АО «Россети Кубань» копии настоящего постановления об установлении публичного сервитута, а также сведения о лицах, являющихся правообладателями земельных участков, копии документов, подтверждающих права указанных лиц на земельные участки, в отношении которых установлен публичный сервитут.

4. Контроль за исполнением настоящего постановления возложить на руководителя отдела архитектуры, градостроительства и использования земель Администрации муниципального образования «Яблоновское городское поселение».

5. Настоящее постановление вступает в силу со дня его подписания.

Глава муниципального образования  
«Яблоновское городское поселение»



З.Д. Атажахов

### ПЕРЕЧЕНЬ

земельных участков в отношении земельных участков в целях строительства, реконструкции, эксплуатации, капитального ремонта объекта электросетевого хозяйства, его неотъемлемых технологических частей, подключения (технологического присоединения) к сетям инженерно-технического обеспечения в отношении объекта: «Строительство ЛЭП-10 кВ от ВЛ-10 кВ ТМ-9, строительство КТП-10/0,4 кВ, строительство ЛЭП-0,4 кВ от РУ-0,4 кВ, с установкой прибора учета электроэнергии Респ. Адыгея, р-н Тахтамукайский, пгт. Яблоновский, согласно договору технологического присоединения от 10.06.2022 № 21101-22-00729324-1, техническим условиям № 03-01/0865-22-вд/1 от 10.06.2022, изменениям в технические условия от 10.02.2025 № КЭС/04/121-исх. – Заявитель, Егиева В.В.»

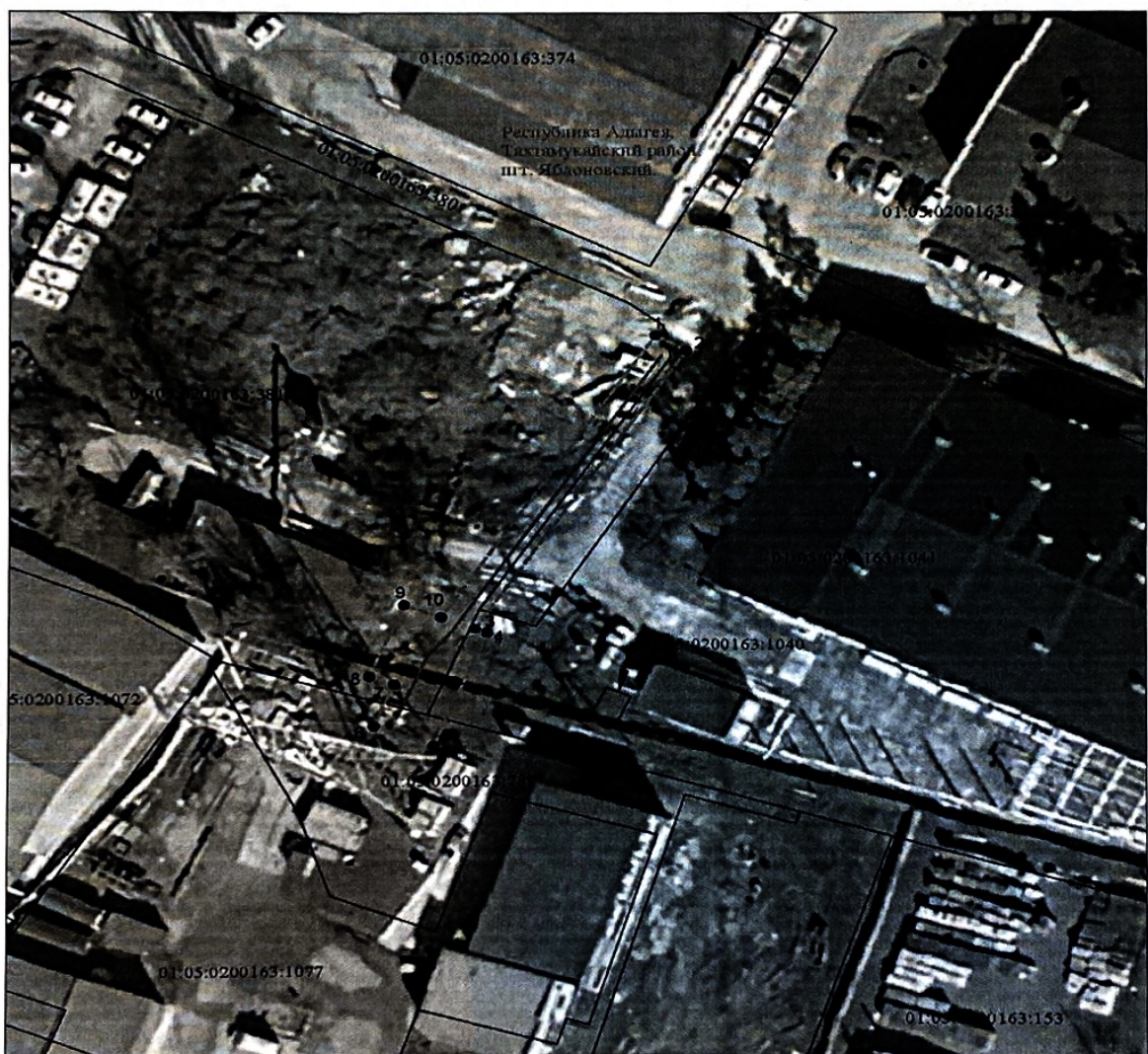
№ пп	Адрес или иное описание местоположения земельного участка (участков), в отношении которого испрашивается публичный сервитут	Кадастровый номер земельного участка
1	Республика Адыгея, Тахтамукайский район, пгт. Яблоновский, ул. Ленина, 39/6	01:05:0200163:381
2	Республика Адыгея, Тахтамукайский район, пгт. Яблоновский, ул. Ленина, 39/9	01:05:0200163:380
3	Республика Адыгея, Тахтамукайский район, пгт. Яблоновский, ул. Ленина	01:05:0200163:1041
4	Республика Адыгея, Тахтамукайский район, пгт. Яблоновский, ул. Ленина	01:05:0200163:787

Каталог координат публичного сервитута площадью 325 кв.м.,  
в отношении земельных участков для целей строительства, реконструкции,  
эксплуатации, капитального ремонта объекта электросетевого хозяйства, его  
неотъемлемых технологических частей, подключения (технологического присоединения)  
к сетям инженерно-технического обеспечения в отношении объекта: «Строительство  
ЛЭП-10 кВ от ВЛ-10 кВ ТМ-9, строительство КТП-10/0,4 кВ, строительство ЛЭП-0,4 кВ  
от РУ-0,4 кВ, с установкой прибора учета электроэнергии Респ. Адыгея, р-н  
Тахтамукайский, пгт. Яблоновский, согласно договору технологического присоединения  
от 10.06.2022 № 21101-22-00729324-1, техническим условиям № 03-01/0865-22-вд/1 от  
10.06.2022, изменениям в технические условия от 10.02.2025 № КЭС/04/121-исх. –  
Заявитель, Егиева В.В.»

Система координат МСК-23

Обозначение характерных точек границ	Координаты, м	
	X	Y
1	472375,95	1376701,78
2	472373,84	1376705,18
3	472336,17	1376681,86
4	472335,64	1376683,19
5	472320,40	1376677,30
6	472323,03	1376670,61
7	472328,59	1376672,85
8	472329,69	1376670,08
9	472339,33	1376673,93
10	472337,67	1376678,09
1	472375,95	1376701,78

Схема расположения границ публичного сервитута в отношении земельных участков в целях строительства, реконструкции, эксплуатации, капитального ремонта объекта электросетевого хозяйства, его неотъемлемых технологических частей, подключения (технологического присоединения) к сетям инженерно-технического обеспечения в отношении объекта: «Строительство ЛЭП-10 кВ от ВЛ-10 кВ ТМ-9, строительство КТП-10/0,4 кВ, строительство ЛЭП-0,4 кВ от РУ-0,4 кВ, с установкой прибора учета электроэнергии Респ. Адыгея, р-н Тахтамукайский, пгт. Яблоновский, согласно договору технологического присоединения от 10.06.2022 № 21101-22-00729324-1, техническим условиям № 03-01/0865-22-вд/1 от 10.06.2022, изменениям в технические условия от 10.02.2025 № КЭС/04/121-исх. – Заявитель, Егиева В.В.»



Масштаб 1:500

1	Используемые условные знаки и обозначения:
o	
-----	- обозначение характерной точки границы устанавливаемого публичного сервитута
-----	- граница публичного сервитута
-----	- граница земельных участков, учтенных в ЕГРН
-----	- граница кадастровых кварталов по сведениям ЕГРН
01:05:0200163	- номера кадастровых кварталов по сведениям ЕГРН
01:05:0200163:1077	- кадастровые номера земельных участков по сведениям ЕГРН
-----	- ось инженерного сооружения